



## COMUNE DI MARINEO

Città Metropolitana di Palermo

### AREA 3 TECNICA

OGGETTO: LAVORI DI ILLUMINAZIONE ARTISTICA CASTELLO BECCADELLI BOLOGNA NEL TERRITORIO  
DEL COMUNE DI MARINEO (PA).

- RELAZIONE TECNICA;
- RELAZIONE ELETTROTEKNICA;
- RELAZIONE ILLUMINOTEKNICA;
- CALCOLI ILLUMINOTEKNICI;
- ELABORATI PROGETTUALI;
- COMPUTO METRICO;
- ANALISI PREZZI;
- QUADRO ECONOMICO;
- CRONOPROGRAMMA;
- CAPITOLATO SPECIALE D'APPALTO;
- PIANO DI MANUTENZIONE DELL'OPERA;
- SCHEDE TECNICHE DEI MATERIALI.

SOPRINTENDENZA  
BB. CC. AA. PALERMO

Prot. n. 0008830  
Classifica Mor-1247  
Data 03-05-22

Servizio Soprintendenza BB.CC.AA.  
Sezione Beni Architettonici e Storico Artistici

Grafici allegati al provvedimento emesso  
con riferimento alla nota n. 0008816 del 04-5-22  
Ai sensi degli artt. 21 e 22 del D. Lgs. 42/2004  
Il Dirigente dell'Unità Operativa 2

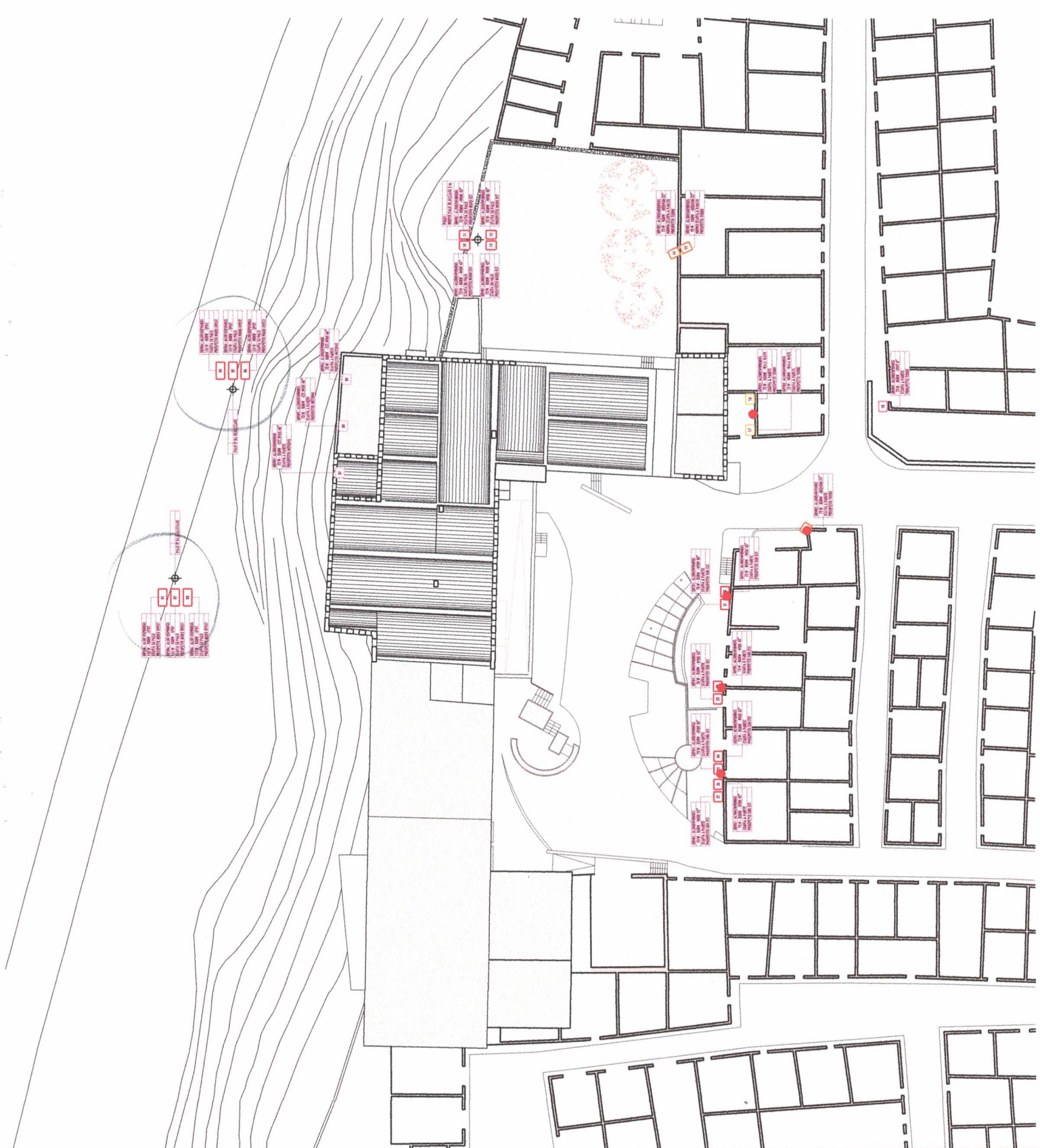


Marineo li 22/04/2022

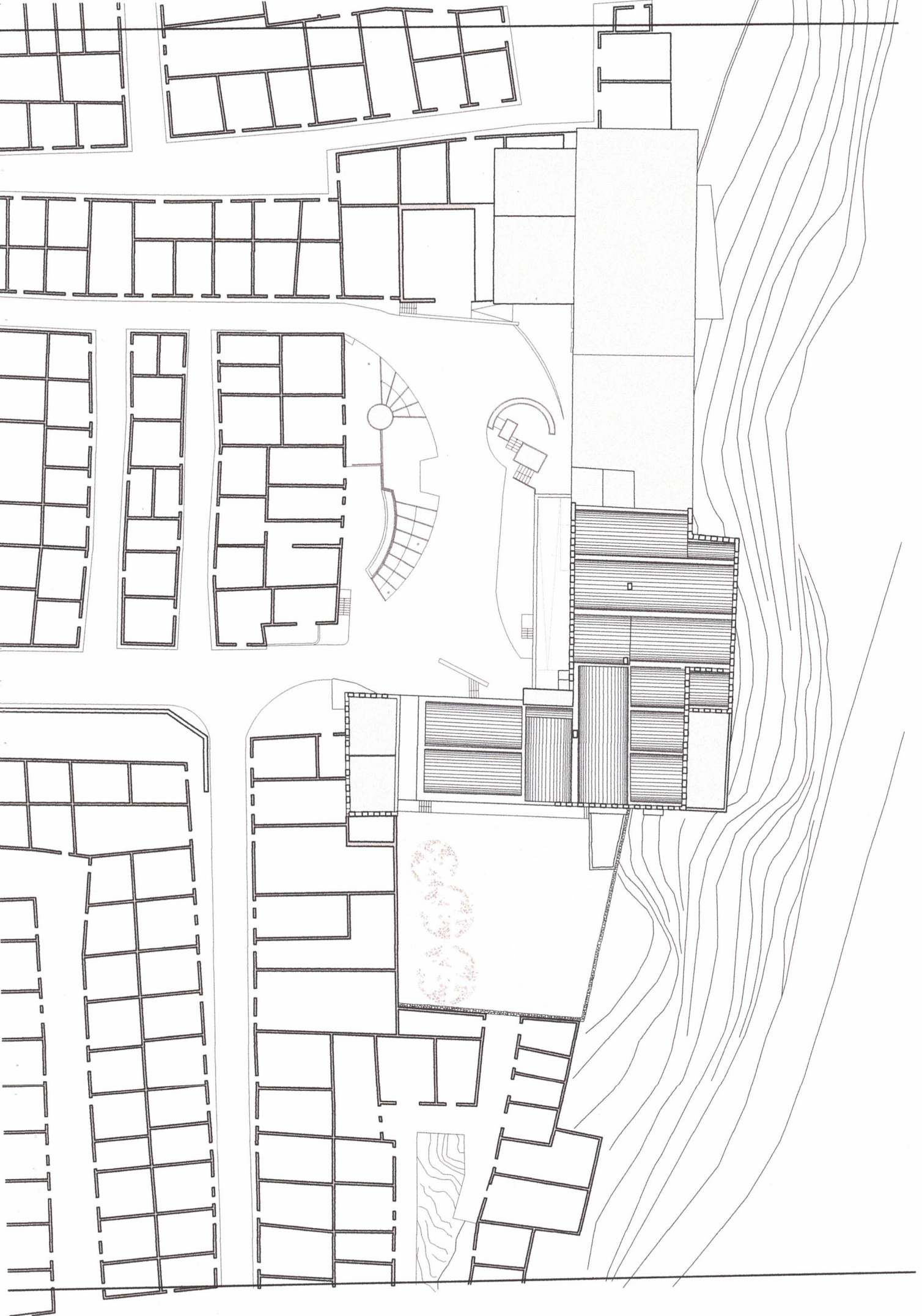
Il Progettista

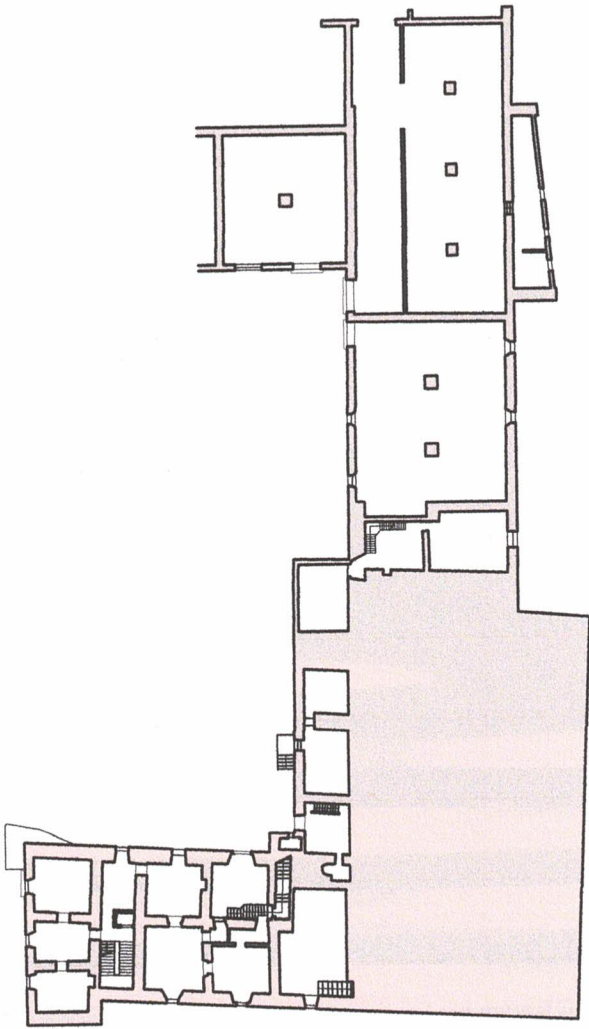
Ing. Leoluca Cedro



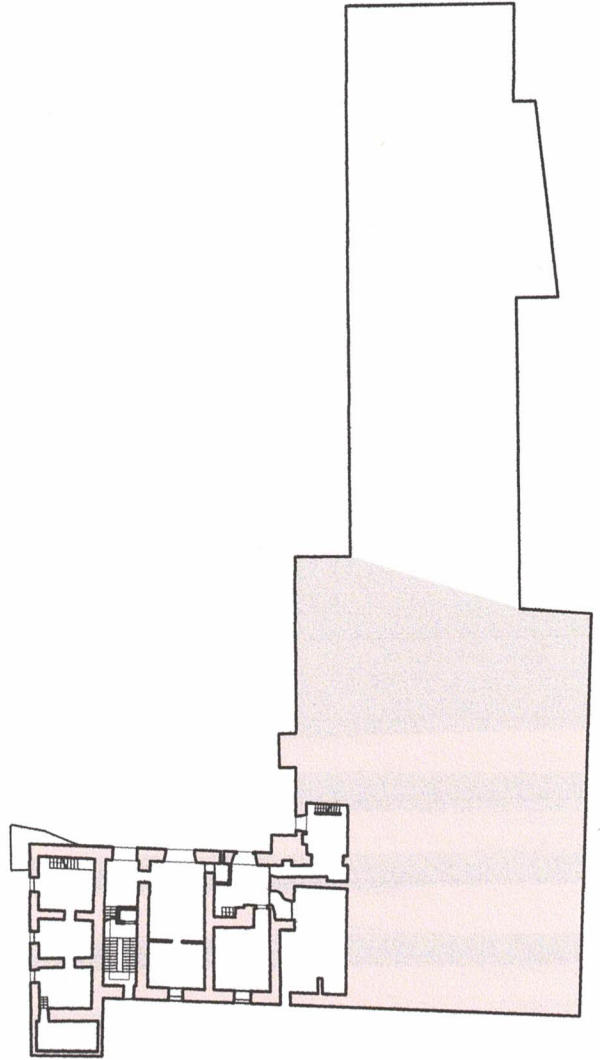






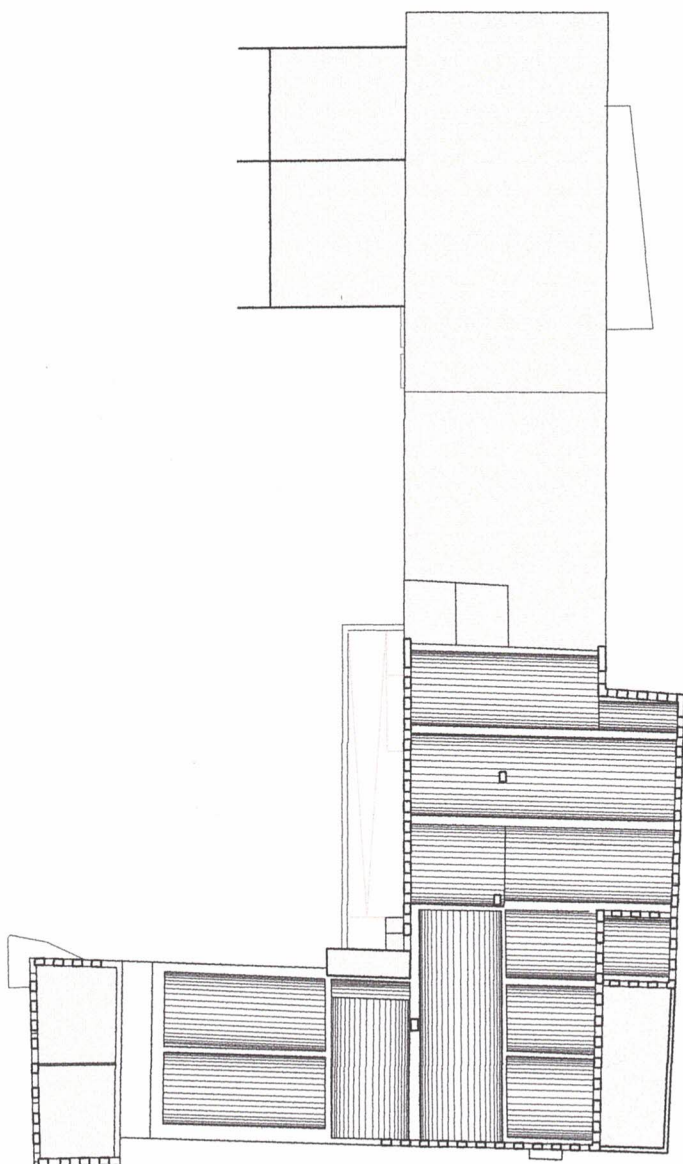


Paviment. + 8.50 m

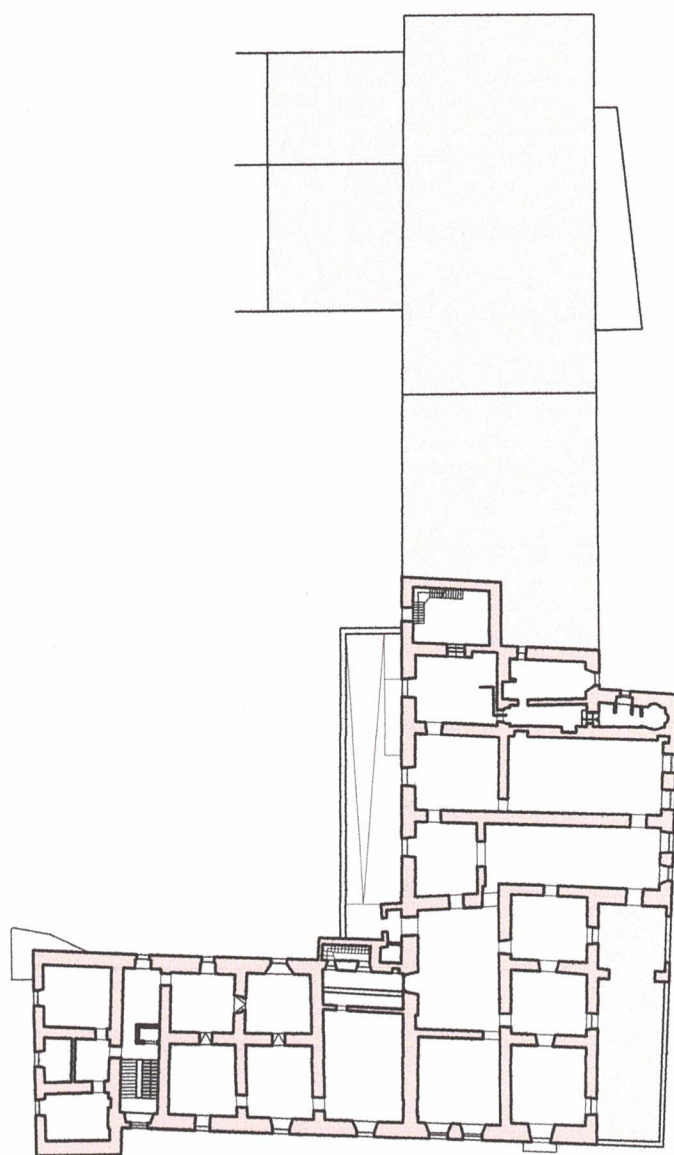


Paviment. + 4.50 m



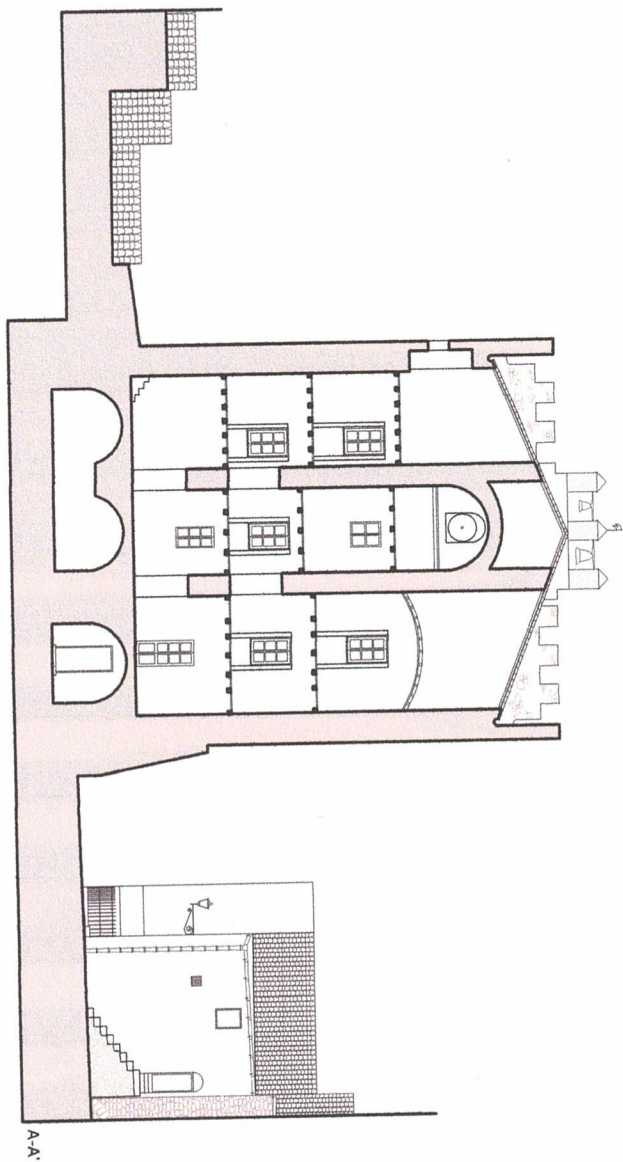
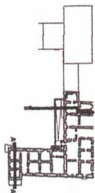


Piano delle coperture

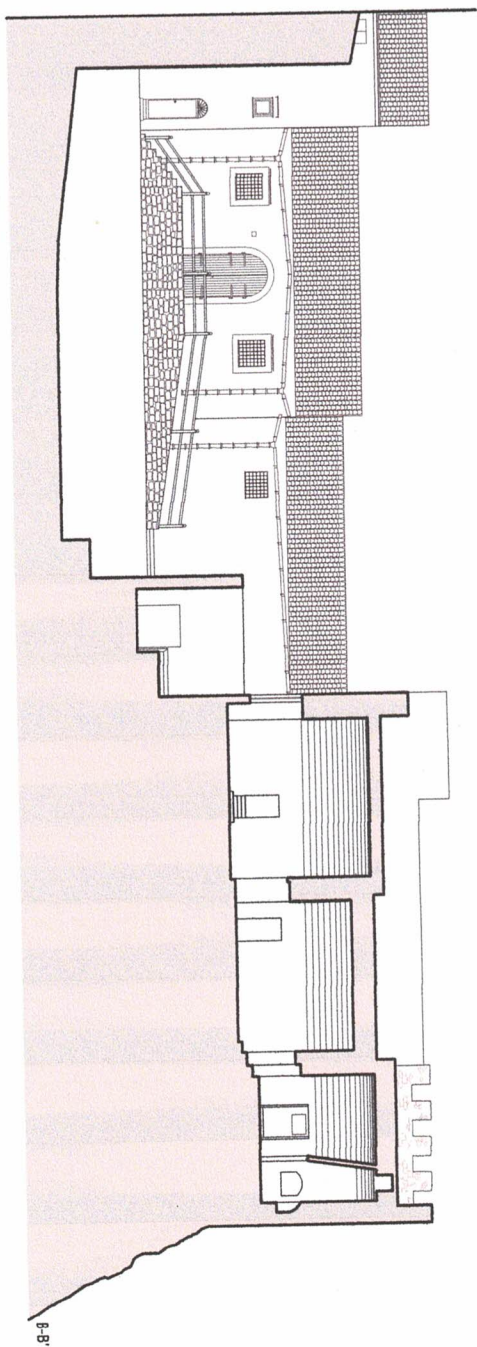


Piano qf + 12.00 m

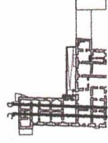




A-A'

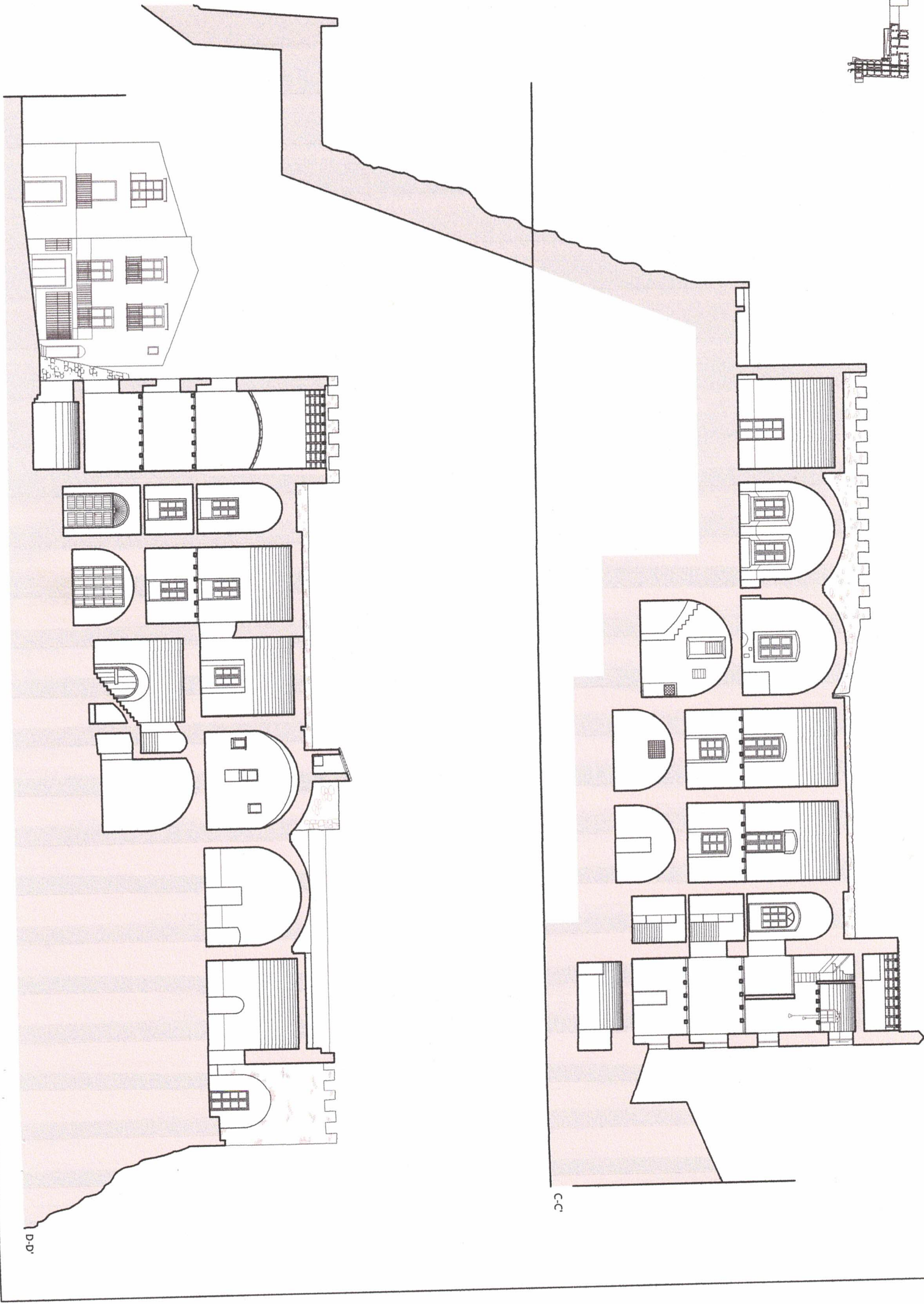


B-B'

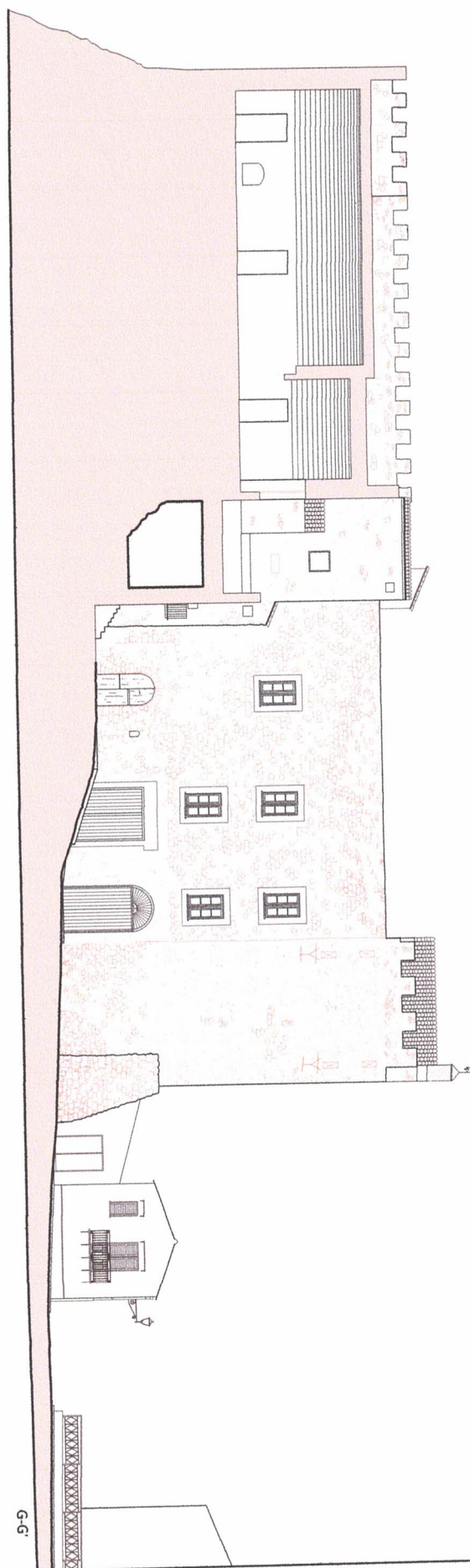
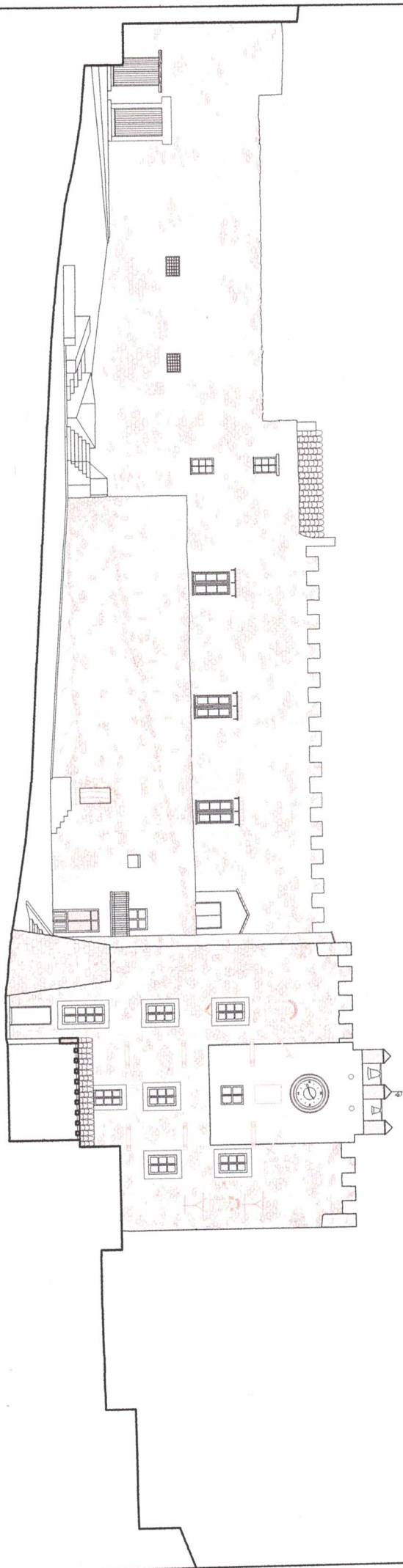
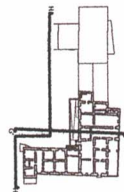


C-C

D-D'

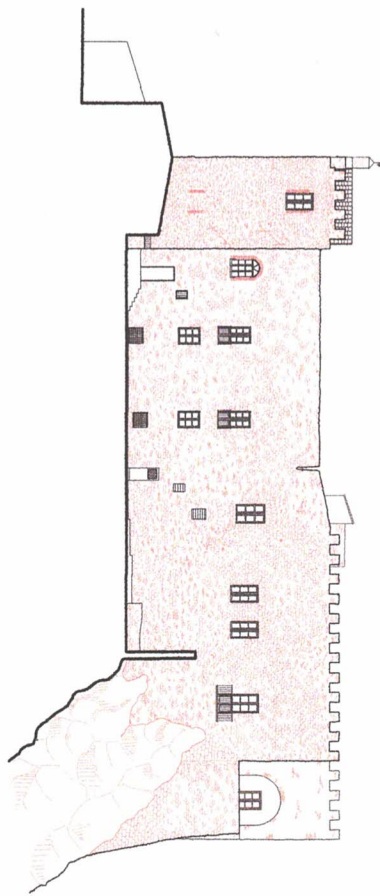
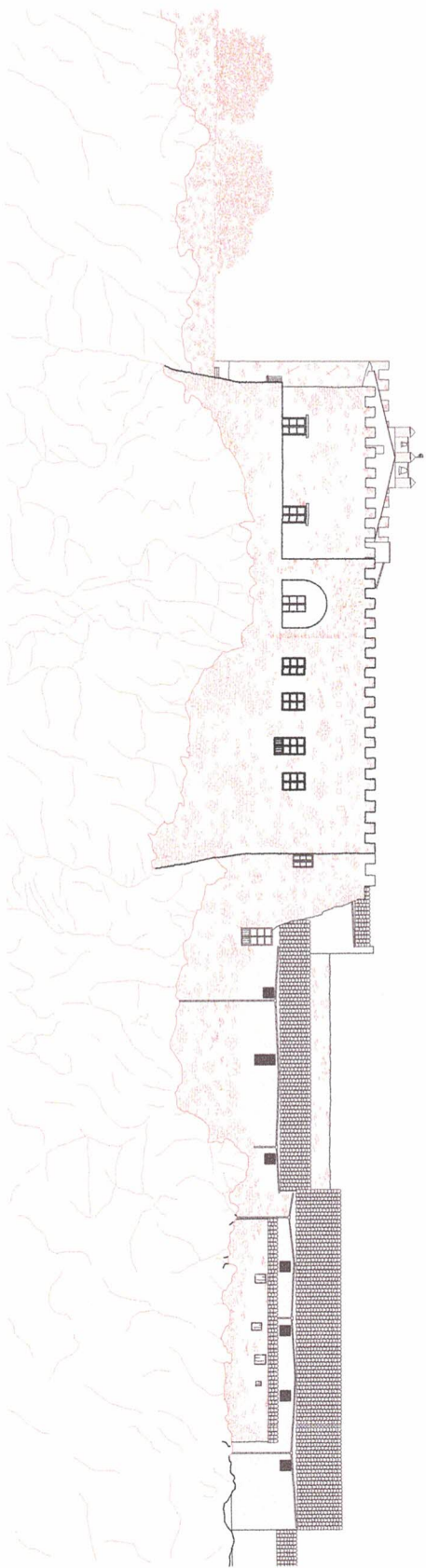


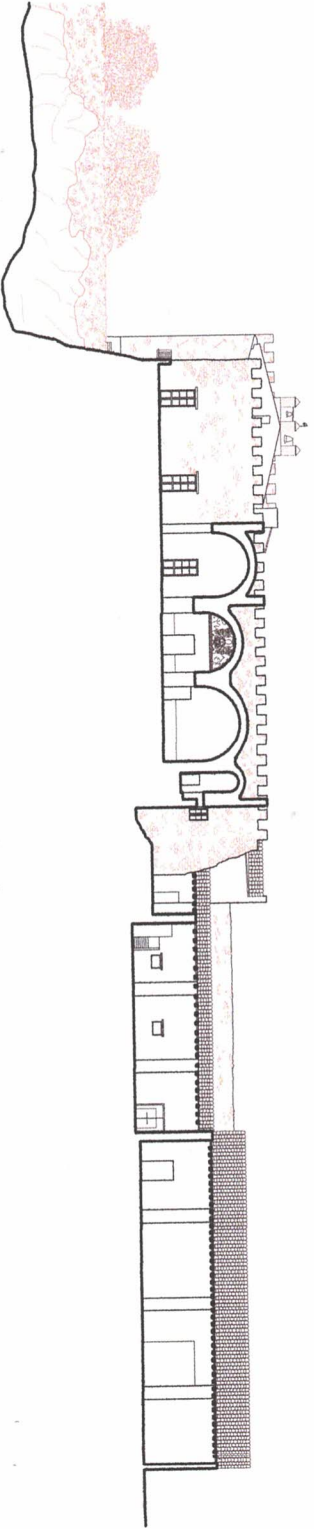
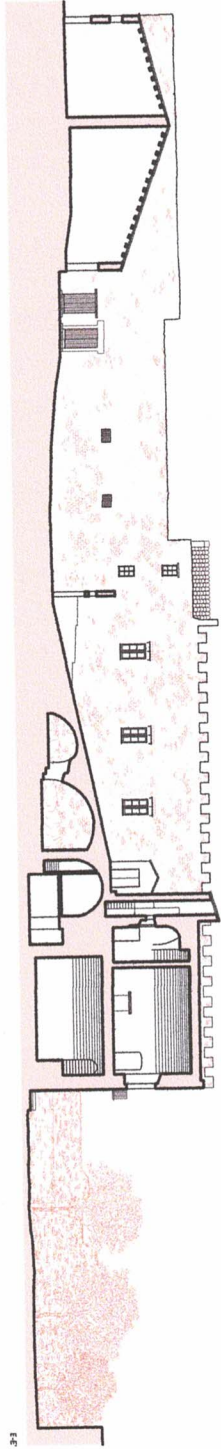




G-G

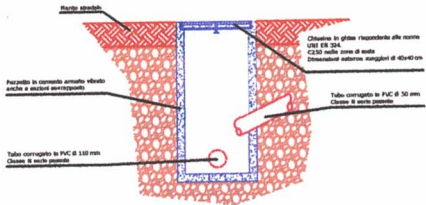




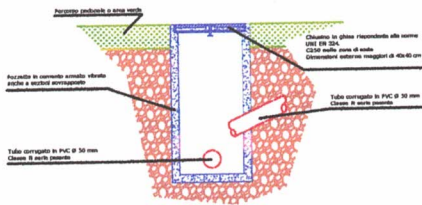


# POZZETTI - PLINTI - CAVIDOTTI - GIUNZIONI

## POZZETTO DA UBICARSI SU PERCORSI CARRABILI VIABILITA' COMUNALE



## POZZETTO DA UBICARSI SU PERCORSI PEDONALI, BANCHINE E AREE VERDI



## SPECIFICHE DI ESECUZIONI OPERE EDILI CHIUSINI E TUBAZIONI

### SPECIFICA TUBO CORRUGATO



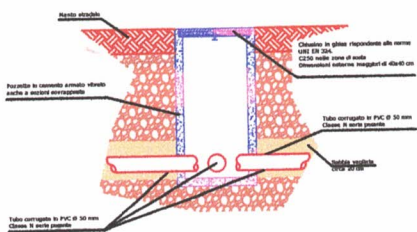
Particolare costituito a base di chiusa di vista, a sezione rettangolare, ribattuto, in cemento armato, classe II, rispondente alle norme UNI 244 e UNI 245, in alternativa a: C250 nelle zone di sosta, C250 nelle zone di sosta.

### SPECIFICA POZZETTO DI ISPEZIONE

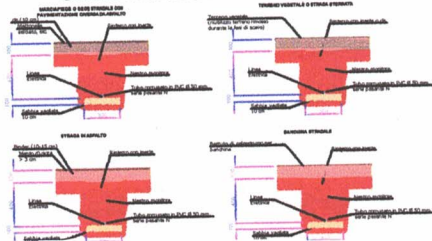


Pozzetto in cemento armato ribattuto con chiusa in ghisa. Dimensione minime: larghezza di 40x40 cm. Rispondenza alle norme UNI EN 244, Classe C250 nelle zone di sosta.

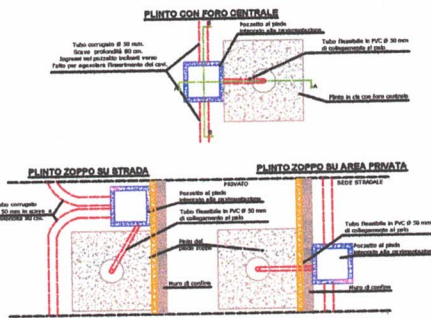
## PARTICOLARE INNESTO POZZETTO DORSALE SEZIONE B-B



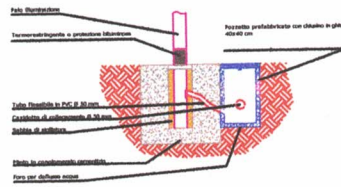
## SCAVO PER NUOVA CANALIZZAZIONE



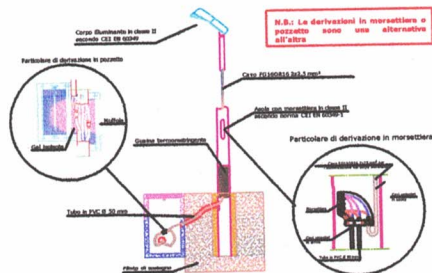
## COLLEGAMENTO DELLE LINEE SCAVO IN SEDE STRADALE E IN BANCHINA



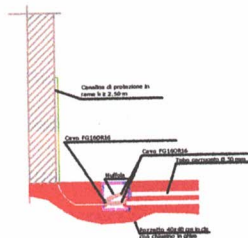
## INSIEME PLINTO POZZETTO - INNESTO SOSTEGNO SEZIONE A-A



## COLLEGAMENTI ELETTRICI POZZETTO - MORSETTIERA - CORPO ILLUMINANTE

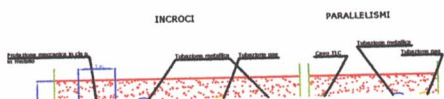


## COLLEGAMENTI ELETTRICI POZZETTO - MONTANTE ELETTRICA



## INTERFERENZE LINEE

### COESISTENZA TRA CAVI DI ENERGIA E ALTRE CANALIZZAZIONI - NORMA CEI 11-17 STRADE ASFALTATE - INCROCI E PARALLELISMI



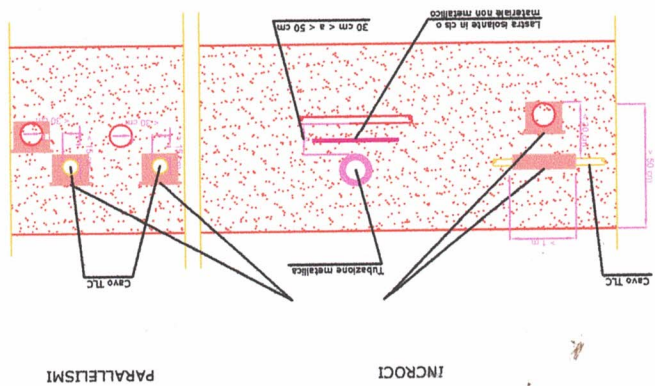
### COESISTENZA TRA CAVI DI ENERGIA E ALTRE CANALIZZAZIONI - NORMA CEI 11-17 STRADE ASFALTATE - INCROCI E PARALLELISMI Caso in cui le distanze minime non possono essere rispettate



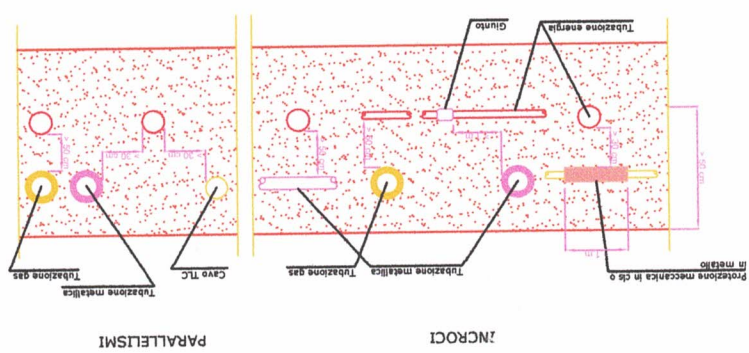


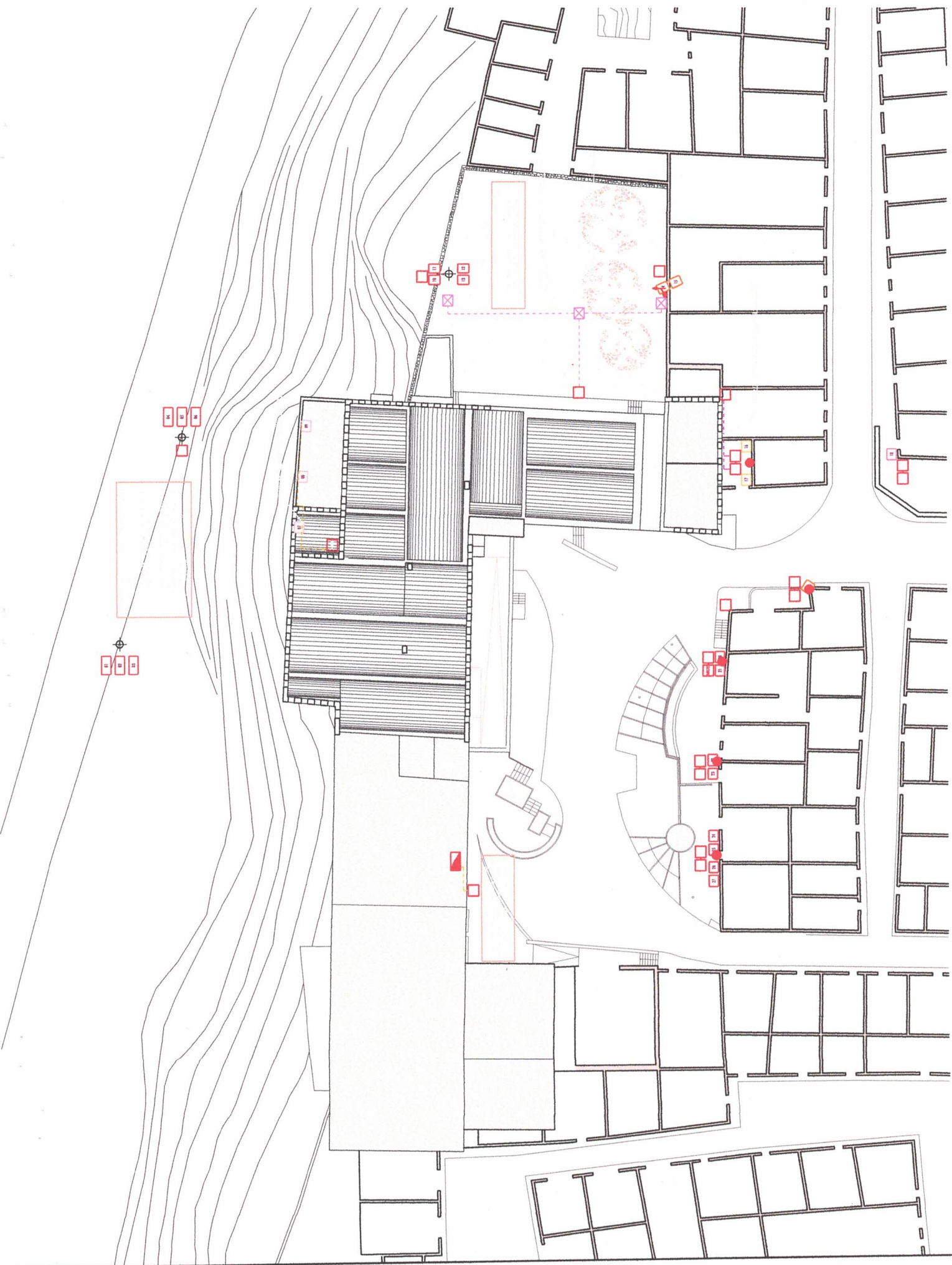
# INTERFERENZE LINEE

COESISTENZA TRA CAVI DI ENERGIA E ALTRE  
CANALIZZAZIONI - NORMA CEI 11-17  
STRADE ASFALTATE - INCROCI E PARALLELISMI  
Caso in cui le distanze minime non possono essere  
rispettate



COESISTENZA TRA CAVI DI ENERGIA E ALTRE  
CANALIZZAZIONI - NORMA CEI 11-17  
STRADE ASFALTATE - INCROCI E PARALLELISMI





## Legenda:





LEGENDA

PERIMETRO  
DELL'EDIFICIO  
DELLA CANTIERA  
DELLA CANTIERA

●

